

Erasmus+  
2016-1-PT01-KA204-022830

This project has been funded with support from the European Commission.

This publication [communication] and all its contents reflect the views only of the author, and the Commission cannot be held responsible for any use which may be made of the information contained therein.

# Módulo 5

## Módulo 5 – Certificação

### Partners

[www.forest-in.eu](http://www.forest-in.eu)



Erasmus+  
2016-1-PT01-KA204-022830

This project has been funded with support from the European Commission.

This publication [communication] and all its contents reflect the views only of the author, and the Commission cannot be held responsible for any use which may be made of the information contained therein.

# CERTIFICAÇÃO



## Partners

[www.forest-in.eu](http://www.forest-in.eu)





Erasmus+  
2016-1-PT01-KA204-022830

This project has been funded with support from the European Commission.

This publication [communication] and all its contents reflect the views only of the author, and the Commission cannot be held responsible for any use which may be made of the information contained therein.

## SISTEMAS DE CERTIFICAÇÃO

**FSC®** é a sigla de *Forest Stewardship Council*, uma organização sem fins lucrativos, de âmbito internacional, dedicada à promoção de uma gestão ambientalmente adequada, socialmente benéfica e economicamente viável das florestas no mundo inteiro.

**PEFC** é a sigla de *Programme for the Endorsement of Forest Certification (Programa para o Reconhecimento da Certificação Florestal)*, é uma organização não governamental sem fins lucrativos dedicada a promover a *Gestão Florestal Sustentável*.



Partners

[www.forest-in.eu](http://www.forest-in.eu)



# As Fases da Certificação

Erasmus+  
2016-1-PT01-KA204-022830

This project has been funded with support from the European Commission.

This publication [communication] and all its contents reflect the views only of the author, and the Commission cannot be held responsible for any use which may be made of the information contained therein.

## Como proprietário...

### O que posso fazer? Certifique as suas áreas!!!

A certificação da Gestão Florestal pressupõe o cumprimento de Princípios e Critérios (P&C) definidos, e requer:

- ✓ Conhecer e cumprir a legislação aplicável à propriedade
- ✓ Compilar e actualizar a documentação de posse
- ✓ Planear as operações florestais
- ✓ Inventariar os recursos florestais existentes
- ✓ Identificar os *habitats* prioritários e as espécies protegidas
- ✓ Avaliar e monitorizar os impactos ambientais e sociais da gestão realizada

#### Partners

[www.forest-in.eu](http://www.forest-in.eu)



# As Fases da Certificação

Erasmus+  
2016-1-PT01-KA204-022830

This project has been funded with support from the European Commission.

This publication [communication] and all its contents reflect the views only of the author, and the Commission cannot be held responsible for any use which may be made of the information contained therein.

## Como posso fazê-lo?

O processo de certificação é levado a cabo por Entidades Certificadoras independentes, que avaliam as organizações gestoras de áreas florestais.

### Partners

[www.forest-in.eu](http://www.forest-in.eu)



Erasmus+  
2016-1-PT01-KA204-022830

This project has been funded with support from the European Commission.

This publication [communication] and all its contents reflect the views only of the author, and the Commission cannot be held responsible for any use which may be made of the information contained therein.

## Passos para a Certificação

1. Contacte uma Entidade Certificadora acreditada

2. Realize uma auditoria

A auditoria de concessão serve para avaliar o grau de cumprimento da organização ou empresa tendo por base o referencial normativo aplicável

3. Obtenha a certificação

Após atingir o total cumprimento dos requisitos de certificação, a organização ou empresa receberá um certificado

**Os certificados são válidos por 5 anos (FSC) e 3 anos (PEFC)**

**A Entidade Certificadora conduzirá auditorias anuais para verificar a continuidade do cumprimento dos requisitos de Certificação.**

Partners

[www.forest-in.eu](http://www.forest-in.eu)

# Motivações e Vantagens

Erasmus+  
2016-1-PT01-KA204-022830

This project has been funded with support from the European Commission.

This publication [communication] and all its contents reflect the views only of the author, and the Commission cannot be held responsible for any use which may be made of the information contained therein.

**contribui para uma gestão profissional da floresta**

**garante o acesso ao mercado**

**salvaguarda o bem-estar socioeconómico das populações no Mundo Rural**

**valoriza os produtos florestais**

**protege a biodiversidade**

## Escolha Certificar!



### Partners

[www.forest-in.eu](http://www.forest-in.eu)

# Motivações e Vantagens

Erasmus+  
2016-1-PT01-KA204-022830

This project has been funded with support from the European Commission.

This publication [communication] and all its contents reflect the views only of the author, and the Commission cannot be held responsible for any use which may be made of the information contained therein.

**Devemos continuar a apostar na  
produtividade da nossa floresta, mas é  
importante garantir a sustentabilidade  
da origem dos  
produtos florestais  
que produzimos e  
consumimos!**



## Partners

[www.forest-in.eu](http://www.forest-in.eu)



Erasmus+  
2016-1-PT01-KA204-022830

This project has been funded with support from the European Commission.

This publication [communication] and all its contents reflect the views only of the author, and the Commission cannot be held responsible for any use which may be made of the information contained therein.

## Existem três tipologias diferentes de Certificação da Gestão Florestal:

**Individual** (opção para o FSC® e PEFC™) - Ocorre quando um detentor florestal procura obter a certificação individual da área florestal que possui ou gere.

**Grupo** (opção para o FSC® e PEFC™) – Reúne, no mesmo certificado, vários proprietários florestais ou gestores florestais. Todas as unidades de gestão florestal aderentes ao grupo devem cumprir as normas e regras estabelecidas.

**Regional** (opção apenas para o PEFC™) - A certificação florestal regional consiste num processo onde os proprietários/gestores florestais podem aderir, por região geográfica, através da subscrição de um código de boas práticas florestais comum e de modelos de silvicultura pré-definidos e alinhados com os instrumentos de política florestal nacional em vigor para aquela região. A gestão do sistema de certificação florestal é feito por uma única entidade administrativa, que congrega as estruturas locais de promoção e apoio à gestão florestal.

## Partners

[www.forest-in.eu](http://www.forest-in.eu)

## Princípios Gerais - FSC



### Princípio 1

Cumprimento da legislação: respeito pelas leis nacionais e pelos acordos internacionais



### Princípio 2

Protecção dos direitos dos trabalhadores e das condições de trabalho.



### Princípio 3

Reconhecimento e protecção dos direitos dos povos indígenas



### Princípio 4

Relações com as comunidades: salvaguarda do bem-estar das comunidades locais



### Princípio 5

Benefícios da floresta: uso eficiente dos produtos e serviços florestais



### Princípio 6

Valores e impactos ambientais: conservação dos serviços dos ecossistemas



### Princípio 7

Planeamento da gestão florestal



### Princípio 8

Monitorização e avaliação da floresta e da gestão florestal



### Princípio 9

Protecção dos Altos Valores de Conservação



### Princípio 10

Implementação das actividades de gestão

Erasmus+  
2016-1-PT01-KA204-022830

This project has been funded with support from the European Commission.

This publication [communication] and all its contents reflect the views only of the author, and the Commission cannot be held responsible for any use which may be made of the information contained therein.

**Critério 1** – Manutenção e aumento apropriado dos recursos florestais e o seu contributo para os ciclos globais do carbono;

**Critério 2** – Manutenção da saúde e vitalidade dos ecossistemas florestais

**Critério 3** – Manutenção e fomento das funções produtivas das florestas (lenhosas e não lenhosas)

**Critério 4** – Manutenção, conservação e fomento apropriado da diversidade biológica nos ecossistemas florestais

**Critério 5** – Manutenção e fomento apropriado das funções protetoras na gestão das florestas (principalmente solo e água)

**Critério 6** – Manutenção de outras funções e condições socioeconómicas

## Partners

[www.forest-in.eu](http://www.forest-in.eu)

# Tipologias de Funções

Erasmus+  
2016-1-PT01-KA204-022830

This project has been funded with support from the European Commission.

This publication [communication] and all its contents reflect the views only of the author, and the Commission cannot be held responsible for any use which may be made of the information contained therein.



Que Funções tem  
uma Floresta?

## Partners

[www.forest-in.eu](http://www.forest-in.eu)



# Tipologias de Funções

<https://www.slideshare.net/ildageo/floresta-62717425>

cannot be held responsible for any use which may be made of the information contained therein.

## FUNÇÕES AMBIENTAIS



**ABRIGO PARA A BIODIVERSIDADE**  
Mais de metade de todos os animais do planeta vive nas florestas.

---



**PRODUÇÃO DE OXIGÉNIO**  
As florestas purificam em permanência o ar através da produção de grande parte do oxigénio que respiramos.

---



**PROMOÇÃO DA INFILTRAÇÃO DA ÁGUA**  
As florestas promovem a infiltração da água da chuva, impedindo assim a ocorrência de cheias.



**FIXAÇÃO DO SOLO**  
As florestas protegem os solos contra a erosão da chuva e do vento.

---



**ARMAZENAMENTO DE DIÓXIDO DE CARBONO**  
As florestas retêm mais dióxido de carbono do que aquele que existe na atmosfera, através da fotossíntese.

---



**REGULARIZAÇÃO DO CLIMA**  
As florestas mantêm o equilíbrio climático, graças à evapotranspiração, e ajudam a mitigar os efeitos das alterações climáticas.

# Tipologias de Funções

## FUNÇÕES SOCIOECONÓMICAS

**CRIAÇÃO DE EMPREGO**  
Mais de 13 milhões de pessoas trabalham no setor florestal.



**FORNECIMENTO DE MATÉRIAS-PRIMAS**  
Diversos produtos florestais servem de matérias-primas para a construção civil (madeira, cortiça, resina) e para várias indústrias, especialmente a farmacêutica (celulose, plantas medicinais).



**PRODUÇÃO DE ENERGIA**  
As florestas são uma importante fonte de energia, ao produzirem biomassa e, especialmente, madeira.



**ELEVADO VALOR PAISAGÍSTICO E RECREATIVO**  
O valor paisagístico das florestas torna-as apetecíveis para o turismo e para as atividades de lazer. Quase 60 mil milhões de euros são gerados anualmente pelo ecoturismo.



**FOMENTO DO COMÉRCIO**  
Quase 1% do PIB mundial resulta do comércio de produtos florestais.



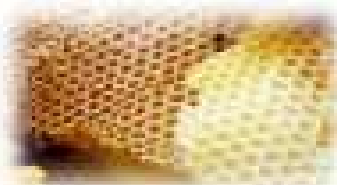
**FORNECIMENTO DE ALIMENTOS**  
Quase 11 kg de alimentos por pessoa são fornecidos pelas florestas (castanhas, pinhões, cogumelos, etc.).



-in.eu

Erasmus+  
2016-1-PT01-KA204-022830

J.Almeida (2013) Os serviços dos ecossistemas na valorização dos espaços agrícolas: perspetivas gerais e aplicação a um território rural de montanha. Faculdade de Ciências. Porto.



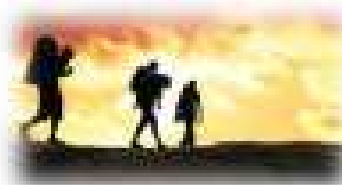
## Serviços de produção

- Alimentos
- Água potável
- Produtos lenhosos
- Fibras
- Combustível
- Recursos genéticos



## Serviços de regulação

- Regulação climática
- Regulação hidrológica
- Regulação das doenças humanas
- Purificação da água



## Serviços culturais

- Espirituais e religiosos
- Estéticos
- Recreio e ecoturismo
- Inspiração
- Educacionais
- Herança cultural



## Serviços de suporte

- Formação do solo
- Ciclos dos nutrientes
- Produção primária



Erasmus+  
2016-1-PT01-KA204-022830

This project has been funded with support from the European Commission.

This publication [communication] and all its contents reflect the views only of the author, and the Commission cannot be held responsible for any use which may be made of the information contained therein.



Partners

[www.forest-in.eu](http://www.forest-in.eu)



Erasmus+  
2016-1-PT01-KA204-022830

This project has been funded with support from the European Commission.

This publication [communication] and all its contents reflect the views only of the author, and the Commission cannot be held responsible for any use which may be made of the information contained therein.

## “ver a floresta que havia além das árvores”

provérbio inglês comumente usado  
em macroeconomia

### Partners

[www.forest-in.eu](http://www.forest-in.eu)

# Uso Múltiplo da Floresta

Erasmus+  
2016-1-PT01-KA204-022830

This project has been funded with support from the European Commission.

This publication [communication] and all its contents reflect the views only of the author, and the Commission cannot be held responsible for any use which may be made of the information contained therein.



Partners

[www.forest-in.eu](http://www.forest-in.eu)